

Département de : l'Yonne

5A<sub>2</sub>

Commune de : **TURNY**

# PLAN LOCAL D'URBANISME

## Plan des Servitudes d'Utilité Publique Partie Nord

Vu pour être annexé  
à la délibération  
du 24 Février 2021  
arrêtant le projet de  
Plan Local d'Urbanisme

Cachet de la Mairie et  
signature du Maire :

Le Maire,  
Jean-Claude CHEVALIER



Prescription du PLU le 14 mai 2009  
POS approuvé le 14 janvier 1991

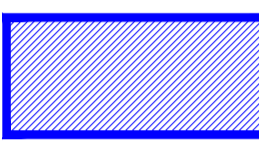
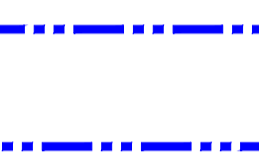




Echelle :  
**1 / 5000**

**PARTIE NORD**

Date :  
Le Maire :

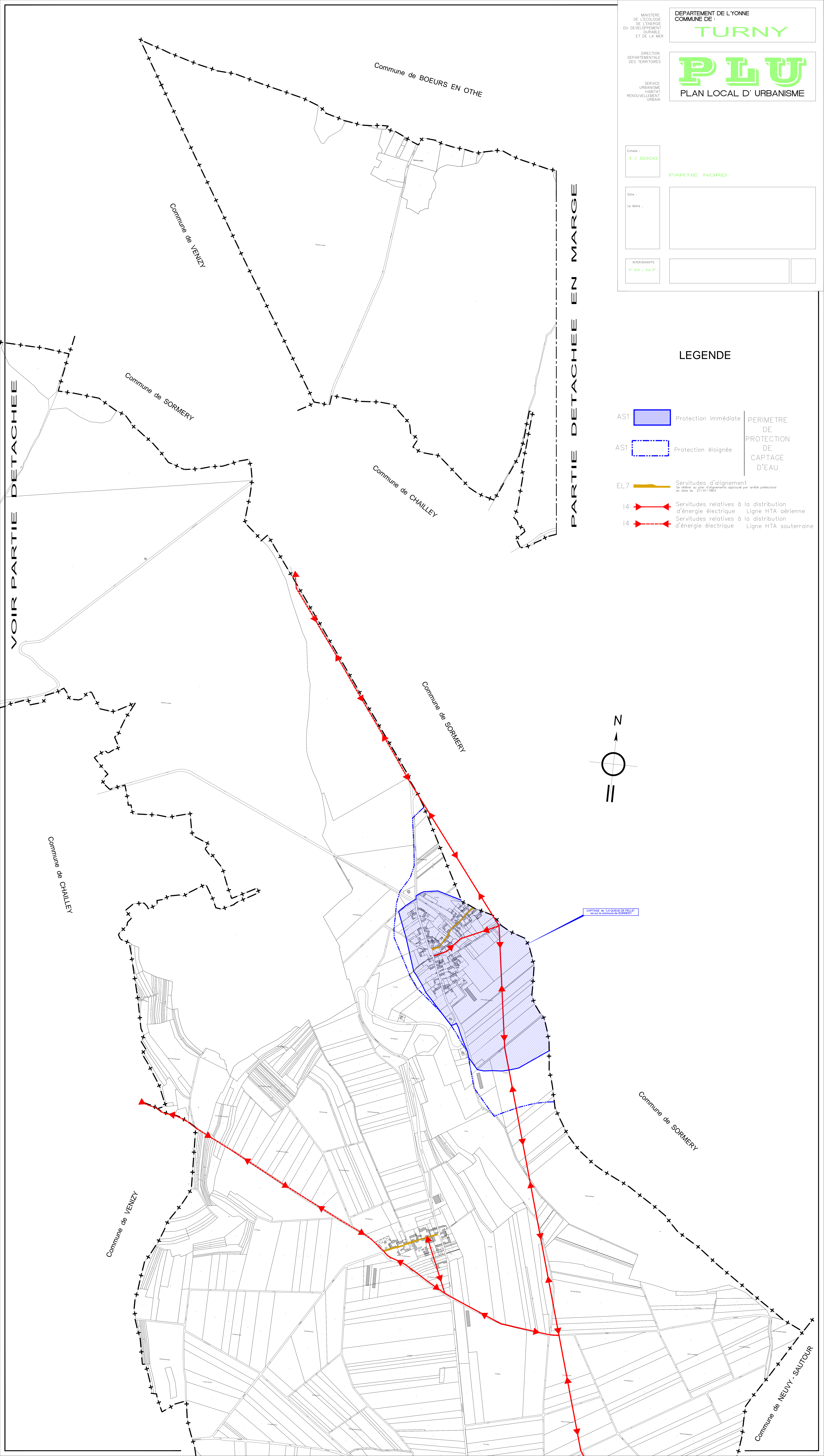
INTERVENANTS  
**F.M. - N.F.**

**LEGENDE**

- AS1  Protection immédiate
- AS1  Protection éloignée
- EL7  Servitudes d'alignement  
En l'absence de plan d'alignement approuvé par arrêté préfectoral en date du 27-01-1983
- I4  Servitudes relatives à la distribution  
d'énergie électrique Ligne HTA aérienne
- I4  Servitudes relatives à la distribution  
d'énergie électrique Ligne HTA souterraine
-  PERIMÈTRE  
DE  
PROTECTION  
DE  
CAPTAGE  
D'EAU

VOIR PARTIE DETACHEE

PARTIE DETACHEE EN MARGE



CAPTAGE de LA QUELLE DE PELLET  
sité sur la commune de SORMERY